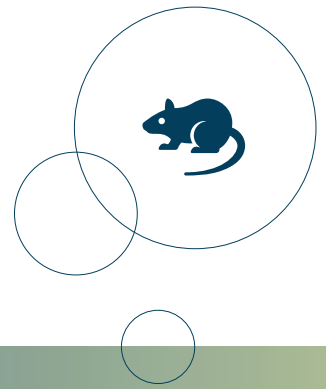


ALLERGEN GARDINSYSTEM



**SCHIEBEGARDINSYSTEM FÜR ALLERGEN-
KONTROLLE - FÜR DEN SCHUTZ DER
MITARBEITER IN DEN TIERHALTUNGEN
ENTWICKELT, DA AUFGRUND VON TIEREN,
DIE IN OFFENEN KÄFIGEN HINTER DEN
GARDINEN GEHALTEN WERDEN, EIN
ERHÖHTES ALLERGIE-RISIKO BESTEHT.**

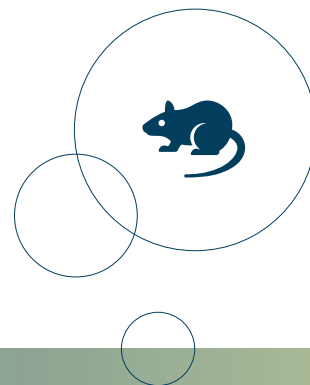
Allergenmessungen belegen die Eliminierung der Allergenverbreitung außerhalb der Gardinen, siehe auch die Tabelle auf der nächsten Seite.

Die Gardinen werden speziell für den jeweiligen Raum und die Raumventilation konzipiert. Das Design beruht auf einer Raumventilation, wo die Zuluft in der Raummitte und die Abluftpunkte hinter den Gardinen platziert sind. Die Seiten jeder Schiebegardine sind so gestaltet, daß sie beim Schließen der Gardinen dicht verschließen und einander überlappen. Die Schiebegardinen laufen in Kugellagern und können daher einfach hin- und hergeschoben werden. Sie sind abnehmbar und in der Gestellwaschmaschine waschbar.

In Zusammenarbeit mit führenden Versuchstiereinrichtungen hat SCANBUR die vertikale Temperaturgradienten hinter den Gardinen gemessen. Auf dieser Basis wurde Größe und Anzahl der Perforierungen in den Gardinen festgelegt, so daß die Gradienten $1,5^\circ$ nicht überschreitet.



ALLERGEN GARDINSYSTEM



ALLERGENMESSUNGEN VOR UND HINTER SCHIEBEGARDINEN

Table 1. Measured allergen levels in front of and behind curtains

	Day		Night	
	Mean Mus m1 (ng/m ³)	Range (ng/m ³)	Mean Mus m1 (ng/m ³)	Range (ng/m ³)
Behind curtain, at roof	0.57	<0.2–1.48	1.22	0.34–3.33
Behind curtain, at floor	0.89	0–3.07	0.3	<0.2–0.96
In front of curtain, at roof	Not detectable		Not detectable	
In front of curtain, at floor	Not detectable		Not detectable	

n = 8 for all test conditions.

There was a significant ($P < 0.001$) difference between the amounts of allergens in front of the curtains compared with behind them. The minimum detection level for the Mus m1 ELISA was 0.2 ng/m³.

Literaturhinweis: Thomas C. Krohn, Gabi Itter, Richard Fosse und Axel K. Hansen. Journal of the American Association for Laboratory Animals Science, Vol. 45, No. 3, Mai 2006, Seite 52.

WERKSTOFFE

Gardinen: Polykarbonat.
Gleitschienen: Eloxiertem Aluminium.

KAPACITÄT

Am Projekt orientiert.

ABMESSUNGEN (cirka)

Zwei Standardbreiten: 700 bzw. 950 mm.
Höhe: 2050 mm.
Perforierung für Luftdurchströmung.

OPTION

Bei grösserer Zimmer- als Gardinenhöhe ist eine Abdeckung bis zur Decke lieferbar.

WASCHEN/REINIGUNG

Gewisse Reinigungs-/Desinfektionsmittel können das Polykarbonat beschädigen. Fragen Sie Ihren Lieferanten nach geeigneten Produkten vor der Reinigung/Desinfizierung der Gardinen.

Um weitere Informationen über Produkte von **SCANBUR** zu finden
und Kontakt zu Ihren lokalen Produktspezialisten aufzunehmen, besuchen Sie www.scanbur.com

info@scanbur.com